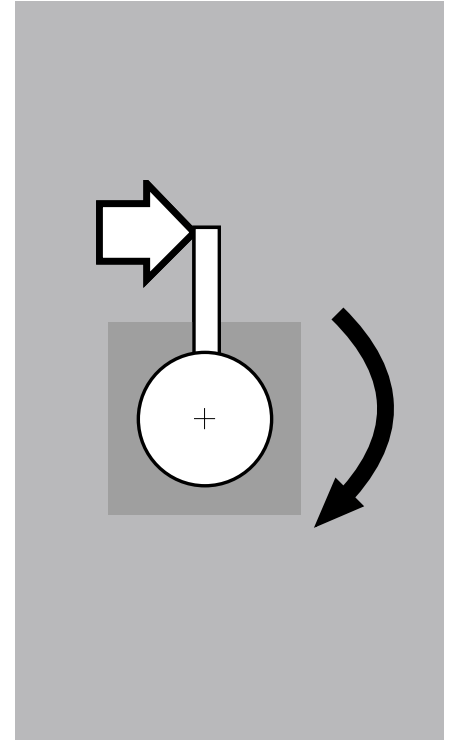
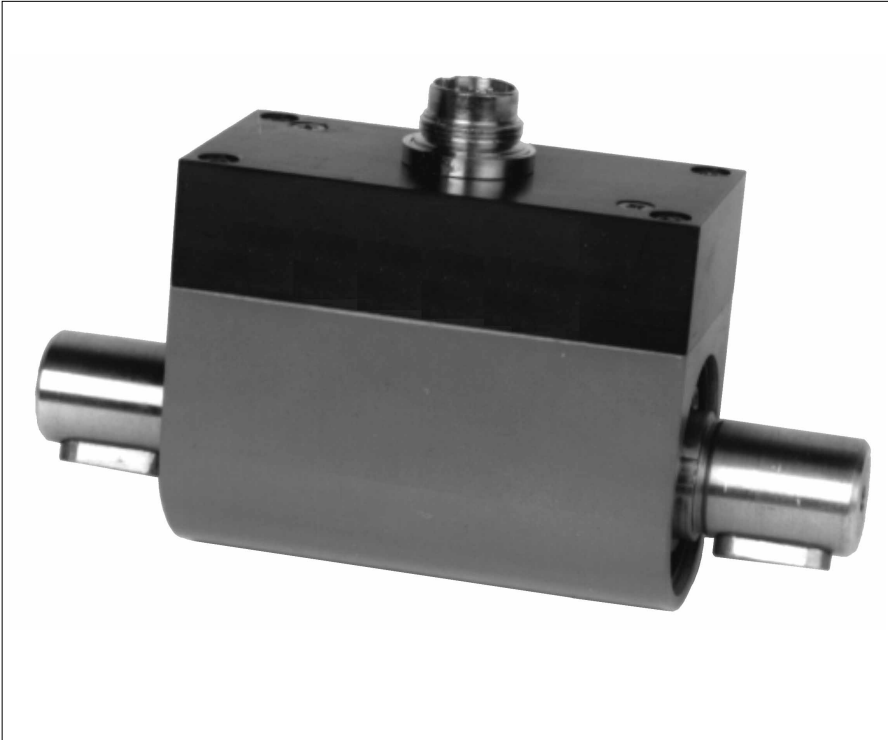
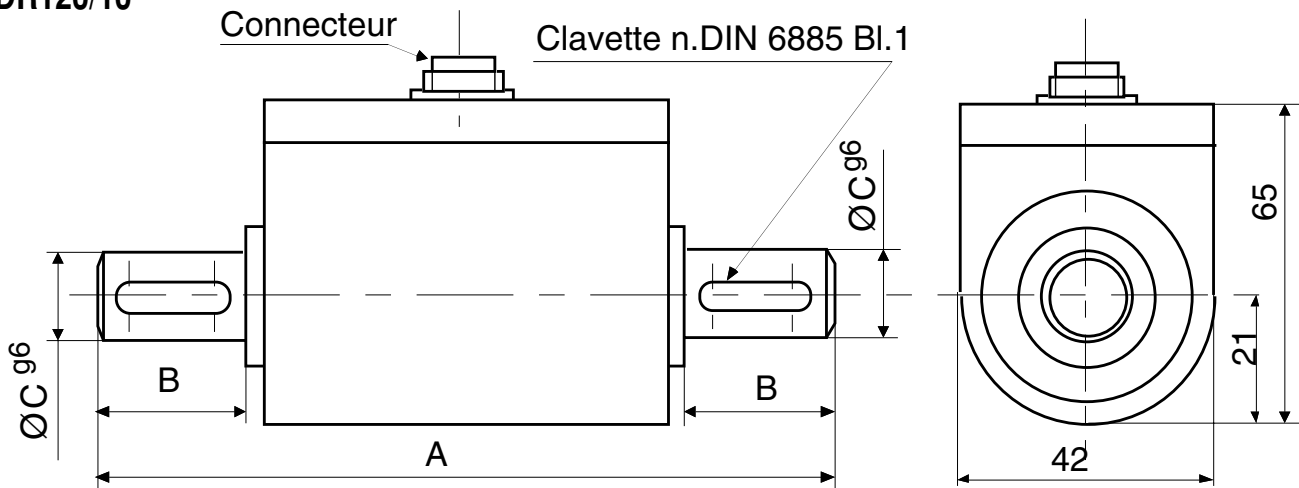
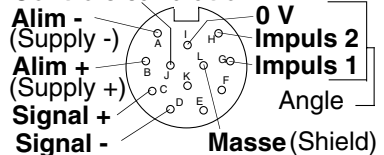


Type DR 120/10**2 Nm ...200 Nm**

- Capteur de couple rotatif de haute précision ($<\pm 0,15\%$ de l'étendue de mesure) ayant une excellente tenue dans le temps.**
- Vitesse de rotation admissible jusqu'à 15000 t/min dans les deux sens grâce à une transmission sans frottements.**
- Option mesure d'angle et de vitesse.**
- Sortie haut niveau : ± 10 V.**
- Etudié pour répondre à diverses applications de mesure de couple dynamique (vissage pneumatique, électrique, essais machines tournantes...).**
- Facilité de montage (embout axe/clavette) et maintenance réduite.**
- Conçu pour une utilisation intensive en milieu industriel (corps d'épreuve en acier inoxydable, technologie "pont de Wheatstone").**
- Very high accuracy rotating torque sensor ($<\pm 0,15\%$ full scale) with excellent conservation in time.**
- High speed rotation : 15000 /min in both ways thanks to a transmission without friction.**
- Option : angle and speed measurement.**
- High level output : ± 10 V**
- Designed for various applications in dynamic torque measurement (pneumatic, electrical screwing, rotating machines tests...).**
- Easy to install (axe/pin assembly) and low maintenance.**
- Developed in order to be used in very demanding industrial environments (stainless steel body, Wheatstone bridge technology).**

DR120/10

E.M. (Nm)	A	B	C
2/5/10/20/50	115	18	12
100/150/200	127	24	18

CONNECTION ELECTRIQUE**Contrôle calibration****CARACTERISTIQUES GENERALES - GENERAL SPECIFICATIONS****DR 120/10**

Etendue de Mesure nominale - Nominal torque (E.M.)	2, 5, 10, 20, 50, 100, 150, 200	Nm
Classe de précision - Accuracy class	$\pm 0,15$	% E.M.
Vitesse de rotation max. - Revolution max.	6 000	t/min
Couple admissible - Service torque	130	% E.M.
Couple maximal (sans détérioration) - Limit torque	150	% E.M.
Couple ultime (avant rupture) - Ultimate torque	300	% E.M.
Couple dynamique maximal (sans détérioration) - Max. dyn. torque	70	% E.M.
Angle de torsion au couple nominal - Twist angle by nominal torque	0,2	°
Durée de vie (hors roulements) - Life-time (except bearings)	illimité - unlimited	Nb de tours
Plage de température compensée - Nominal temp. range	+5...+45	°C
Plage de température opérationnelle - Service temp. range	-10...+55	°C
Dérive thermique de zéro - Temp. coef. of zero	<math>< 0,24</math>	% E.M./10°C
Dérive thermique de sensibilité - Temp. coef. of sensitivity	<math>< 0,22</math>	% E.M./10°C
Degré de protection - Protection level	IP 50	NF C 20-010
Principe de connexion - Connection type	connecteur 12 points	

CARACTERISTIQUES ELECTRIQUES - ELECTRICAL SPECIFICATIONS

Signal de sortie - Output signal	$\pm 0...10$	V
Tension d'alimentation - Supply voltage	+15 \pm 5%	Vcc
Courant d'alimentation - Supply current	<math>< 100</math>	mA
Courant de sortie - Output current	5 max.	mA
Fréquence de transmission - Transmission frequency	>200	Hz

AUTRES CARACTERISTIQUES - OTHER SPECIFICATIONS

Option : Mesure d'angle et de vitesse - Angle and Speed control	2x360 (2x5V TTL à 90°)	imp/t
Vitesse de rotation max. - Revolution max.	15 000	t/min



Z.I. de Juvigny - B.P. 501
F. 74105 ANNEMASSE CEDEX

Téléphone: (33) 50 87 78 64 +
Télécopie: (33) 50 87 78 46

Agent