

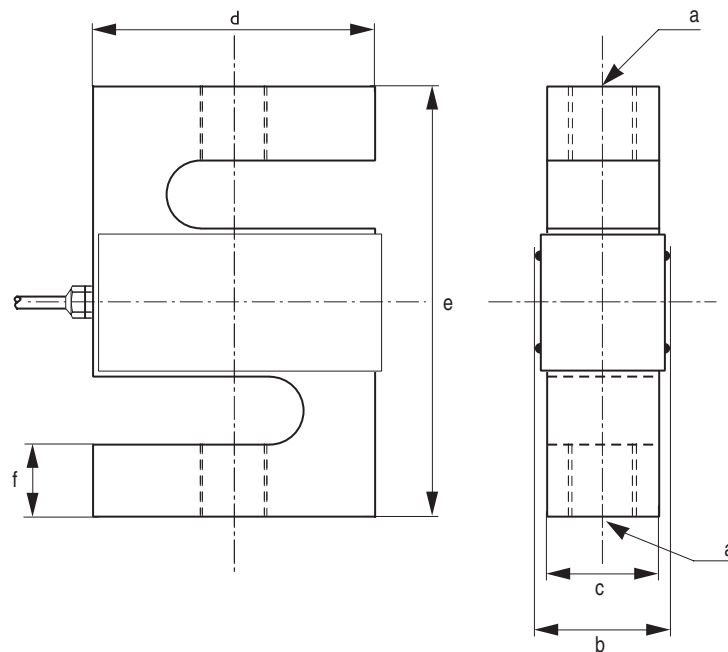


- Construction en acier nickelé
- Erreur combinée : 0.03% de la pleine échelle
- Pour application de pesage et force en traction, compression ou traction/compression
- Protection IP65

- *Nickel plated steel construction*
- *Combined error: 0.03% full scale*
- *Dedicated to tension, compression or tension/compression weighing or force applications*
- *Protection level IP65*

Câblage - Wiring

	+ alim.	+ signal	- signal	- alim.
	+ excit.	+ signal	- signal	- excit.
Traction Tension	rouge <i>red</i>	vert <i>green</i>	blanc <i>white</i>	noir <i>black</i>
Com- pression Tension	rouge <i>red</i>	blanc <i>white</i>	vert <i>green</i>	noir <i>black</i>



	Poids Net Net Weight	f	e	d	c	b	a
25, 50 kg	350 g	10	64	51	13	19.1	M8 x 1,25
100, 200, 500 kg	600 g	13	76	51	19	25	M12 x 1,75
1 t	750 g	13	76	58	25.4	-	M12 x 1,75
2.5, 5 t	1 500 g	20	108	76	25.4	-	M18 x 1,50

Toutes dimensions en mm - All dimensions in mm

Caractéristiques - Specifications

MÉTROLOGIQUES	METROLOGICAL		
Capacité nominale (C _n)	Rated capacity (C _n)	25, 50, 100, 200, 500, 1 t, 2.5 t, 5 t	kg
Erreur combinée	Combined error	±0.03	%C _n
Effet de la temp. sur le zéro	Temperature effect on zero	±0.002	%C _n /°C
Effet de la temp. sur la sensibilité	Temperature effect on sensitivity	±0.002	%C _n /°C
Fluage (30 min.)	Creep error (30 min.)	±0.02	%C _n
MÉTROLOGIE LÉGALE OIML R60	LEGAL METROLOGY OIML R60		
Classe de précision	Accuracy class	-	
Capacité maximale (E _{max})	Maximum capacity (E _{max})	-	g
Nombre max. d'échelons (n _{max})	Max. number of LC intervals (n _{max})	-	d OIML
Échelon de vérification min. (V _{min})	Minimum verification interval (V _{min})	-	g
Z=E _{max} /(2xDR)	Z=E _{max} /(2xDR)	-	
ELECTRIQUES	ELECTRICAL		
Plage de tension d'alimentation	Nominal range of excitation voltage	1...15	V
Sensibilité nominale, à C _n	Rated output, at C _n	3 ±0.5%	mV/V
Plage de zéro initial	Zero balance	±2	%C _n
Résistance d'entrée/sortie	Input/output resistance	385 ±10 / 350 ±5	Ω
Résistance d'isolement	Insulation resistance	> 2 000	MΩ/50V
GÉNÉRALES	GENERAL		
Plage de temp. compensée	Compensated temperature range	-10...+50	°C
Plage de temp. de fonctionnement	Service temperature range	-20...+60	°C
Charge limite admissible	Safe load limit	120	%C _n
Charge ultime avant rupture	Ultimate overload	150	%C _n
Couple de serrage	Tightening torque	-	Nm
Degré de protection	Protection class	IP65	EN 60529
Matière	Material	Acier nickelé - Nickel plated Steel	
Longueur du câble	Cable Length	5	m

Options - Options

--	--	--

Accessoires - Accessories



Rotules - Rod end ball joints